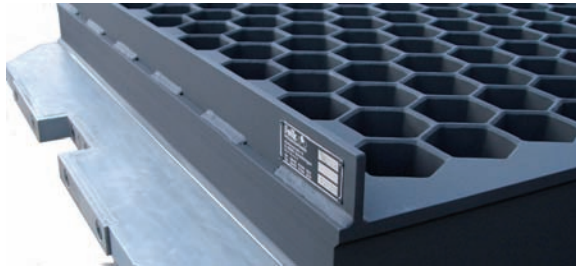


Die Form macht den Stein

Folk Pflastersteinformen

The mold makes the stone

Folk Pavingblock Molds



Folk Formeinsätze werden CNC gesteuert ausgebrannt und/oder gefräst

64° HRC bei einer Härtetiefe von 1,5 mm sind Standard

Härtetiefen von bis zu 3,5 mm sind möglich

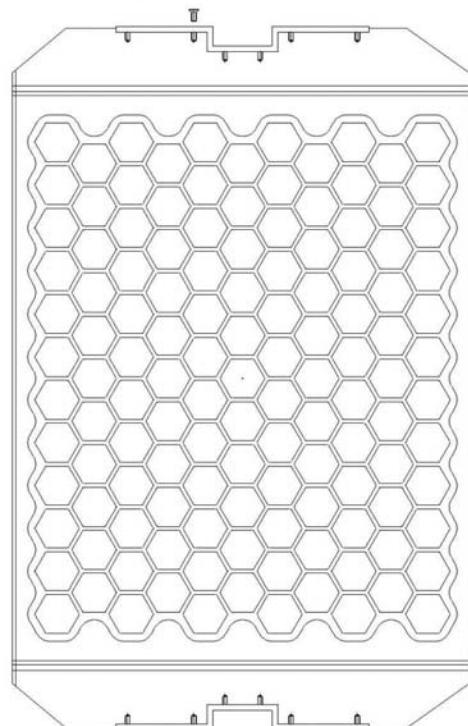
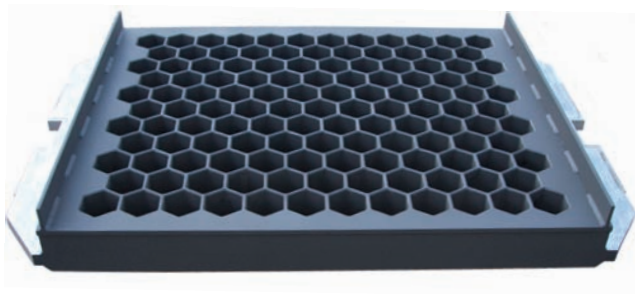
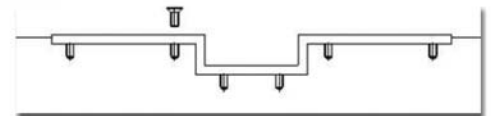
Der Kern der Formwände bleibt dabei unverändert flexibel

Folk moldinserts are made by CNC controlled flamecutting and/or milling

64° HRC and a depth of hardness of 1.5 mm are standard

Up to 3.5 mm are possible

The basic of cavity walls remains flexible while the outer face is hardened at maximum



Folk



Adam Folk GmbH

Breitenstrasse 12
D-89601 Schelklingen

Phone: +49 73 94 30 21
Fax: +49 73 94 30 23

E-mail: info@folk-gmbh.de
Internet: www.folk-gmbh.de

Die Form macht den Stein

Folk Pflastersteinformen

The mold makes the stone

Folk Pavingblock Molds

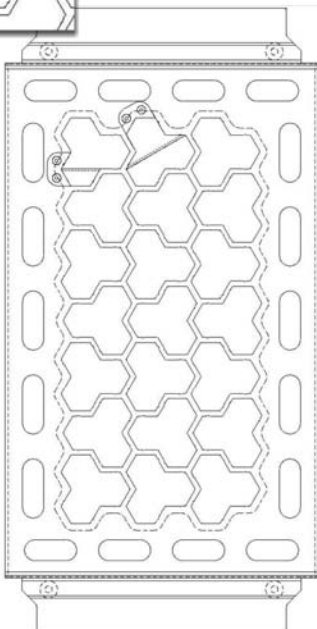
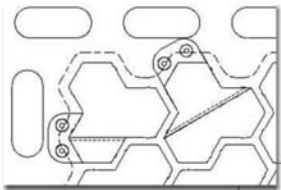


- Form-Schnellwechsel für alle Maschinentypen
- austauschbare Verschleißteile aus speziell gehärtetem Stahl oder hochverschleißfestem Kunststoff
- schneller und flexibler Wechsel auf Halb-, Rand- oder Endsteine
- mold quickchange device for any type of blockmachine

- replaceable wearparts made of specially processed steel or highly wear-resistant synthetic material
- quick and easy change to half-, edge- or end-stones



 **Quality
made in
Germany**



Folk 

Adam Folk GmbH

Breitenstrasse 12
D-89601 Schelklingen

Phone: +49 73 94 30 21
Fax: +49 73 94 30 23

E-mail: info@folk-gmbh.de
Internet: www.folk-gmbh.de

Folk